

SZKIC SYTUACYJNY

MAPA DO CELÓW PROJEKTOWYCH

Mapa sporządzona została przez „MN-GEO Usługi Geodezyjno-Kartograficzne Marek Mol ul. Smolna 10, 32-091 Michałowice” dla działki ewidencyjnej nr 279/73 położonej w Jazdowicach na podstawie danych otrzymanych z PODGiK w Miechowie oraz pomiaru uzupełniającego wykonanego we wrześniu 2022 roku.

SKALA 1:500	
GG.6640.1145.2022	
SEKCJA	7.132.14.20.4.4, 7.132.15.16.3.3, 7.132.14.25.2.2
Woj.	małopolskie
Powiat	miechowski
Jedn.ewid.	120807_2 Słaboszów
Obręb	0006 Jazdowice
Działka	279/73
Układ odniesienia wysokości: PL-KRON86-NIH Geodezyjny układ odniesienia: PL-ETRF 2000 Układ współrzędnych płaskich: PL-2000/21 Sytuacja zgodna z terenem na dzień 12.09.2022 r.	
Działający w imieniu wykonawcy prac zgodnie z art. 42 ustawy - Prawo Geodezyjne i Kartograficzne. GEODETA UPRAWNIONY mgr inż. Adam KLUBA nr. upr. zaw. 719 Wykonane: 12.09.2022 r.	

Mapa sporządzona na podstawie mapy zasadniczej pozyskanej z PODGiK w Miechowie do zgłoszenia pracy geodezyjnej GG.6640.1145.2022 oraz pomiaru uzupełniającego wykonanego we wrześniu 2022 roku.

Granice działek wniesiono na mapę na podstawie danych udostępnionych do zgłoszenia pracy geodezyjnej z PODGiK w Miechowie. Po przeanalizowaniu danych odnośnie granic działek stwierdzono, że granice działki 279/73 spełniają wymagania dokładnościowe. Pozostałe działki wykazane na niniejszej mapie mogą nie spełniać obowiązujących standardów dokładnościowych.

Sieć uzbrojenia terenu wniesiono na podstawie numerycznej oraz analogowej mapy zasadniczej z uwzględnieniem istniejącej i pomierzonej na gruncie naziemnej armatury.

Nie wyklucza się istnienia w terenie sieci uzbrojenia terenu nie zainwentaryzowanych i nie zgłoszonych do ZUDP w Miechowie.

Kolorem czerwonym (linia przerywana) zaznaczono zakres aktualizacji mapy

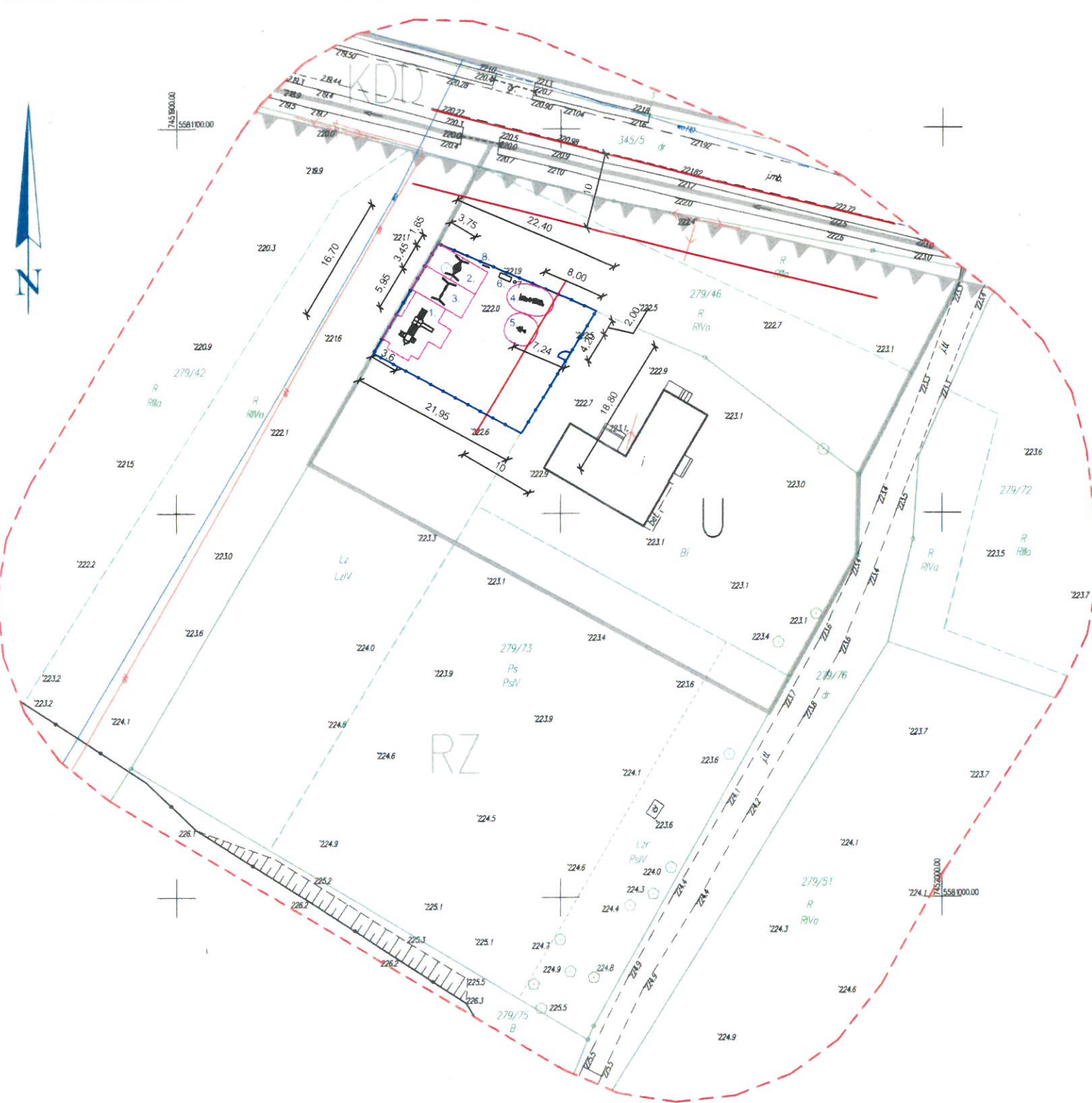
Dla przedmiotowych działek nie badano stanu prawnego nieruchomości pod względem służebności gruntowych.

LEGENDA (oznaczenia wg miejscowego planu zagospodarowania przestrzennego)

- linia rozgraniczająca tereny o różnym przeznaczeniu
- nieprzekraczalna linia zabudowy

U – tereny zabudowy usługowej
Rz – tereny obudowy biologicznej rzek i potoków, skarp, wyrobisk i terenów o dużych spadkach
KDD – drogi publiczne dojazdowe

Poświadczam, że niniejszy dokument został opracowany w wyniku prac geodezyjnych i kartograficznych, których rezultaty zawiera operat techniczny pozytywnie zweryfikowany. Jednocześnie informuję, że jestem świadomy odpowiedzialności karnej za złożenie fałszywego oświadczenia.	
Identyfikator zgłoszenia prac geodezyjnych	GG.6640.1145.2022
Organ służby geodezyjnej, który otrzymał zgłoszenie	Powiatowy Ośrodek Dokumentacji Geodezyjno-Kartograficznej w Miechowie
Wykonawca prac geodezyjnych	MN-GEO Usługi Geodezyjno-Kartograficzne Marek Mol ul. Smolna 10, 32-091 Michałowice
Nr oraz data sporządzenia dokumentu zawierającego wynik pozytywnej weryfikacji	Protokół Weryfikacji Nr GG.6640.1145.2022.1 z dnia 26.09.2022 r. mgr inż. ADAM KLUBA
Imię i nazwisko oraz nr uprawnień zawodowych kierownika prac	mgr inż. ADAM KLUBA



Legenda:

1. Zestaw zabawowo-sprawnościowy
2. Huśtawka bocianie gniazdo
3. Huśtawka wahadłowa podwójna
4. Orbitrek i Biegacz
5. Jeździec
6. Ławka
7. Kosz na śmieci
8. Regulamin

- Strefy bezpieczeństwa urządzeń 1-7.
- Strefa 10m od linii rozgraniczającej drogę, okien i pomieszczeń przeznaczonych na pobyt ludzi
- Planowane ogrodzenie działki 279/73

Uwagi: wymiary podane w metrach do osi urządzeń



ZA ZGODNOŚĆ
Z ORYGINAŁEM

Projektowała:
inż. Dorota Papaj
Uprawniona do projektowania, nadzorowania i kierowania robotami budowlanymi
Nr upr. KL-114/93
32-200 Miechów ul. Polna 3B
tel. 503 939 425

Budowa placu rekreacyjnego w miejscowości Jazdowice, gmina Słaboszów

lokalizacja: obręb Jazdowice, gmina Słaboszów, działka nr 279/73
Inwestor: Gmina Słaboszów, Słaboszów 57, 32-218 Słaboszów

Data wrzesień 2022r.	Opracował : mgr inż. Kamil Dudziński	Skala: 1:500 Rysunek nr 1
-------------------------	---	------------------------------

Spełniono wymagania określone w zakresie projektowanych placów zabaw dla dzieci i placów rekreacyjnych

- od linii rozgraniczających ulice,
- od okien i pomieszczeń przeznaczonych na pobyt ludzi
- od miejsc gromadzenia odpadów