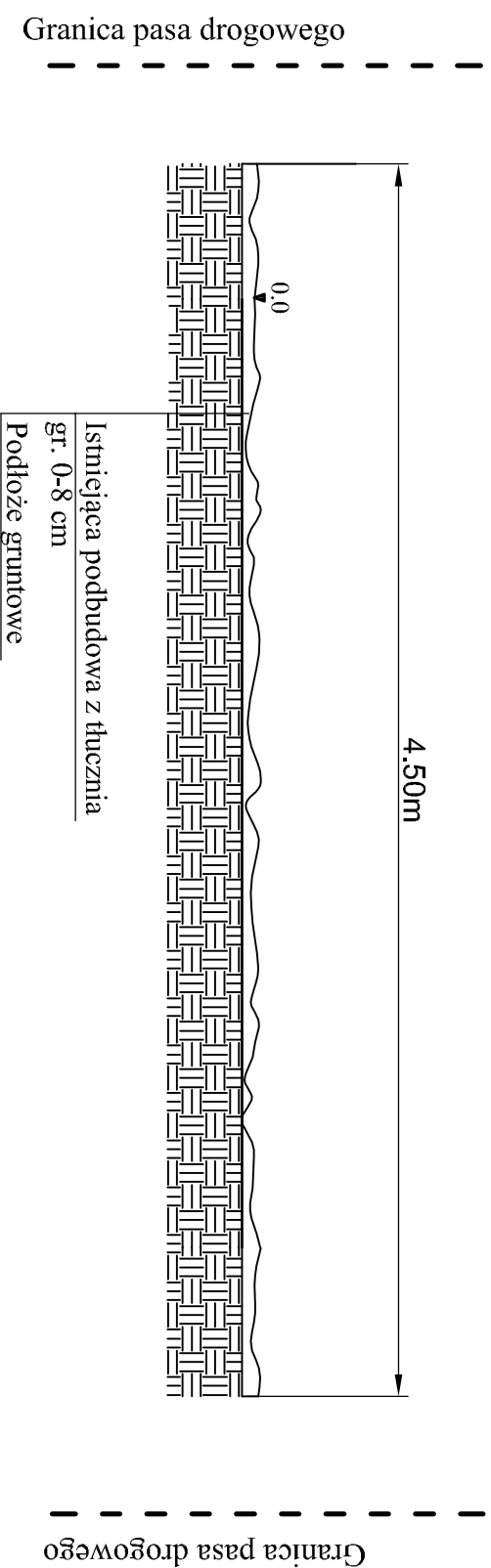


PRZEKRÓJ KONSTRUKCYJNY

skala 1 : 25

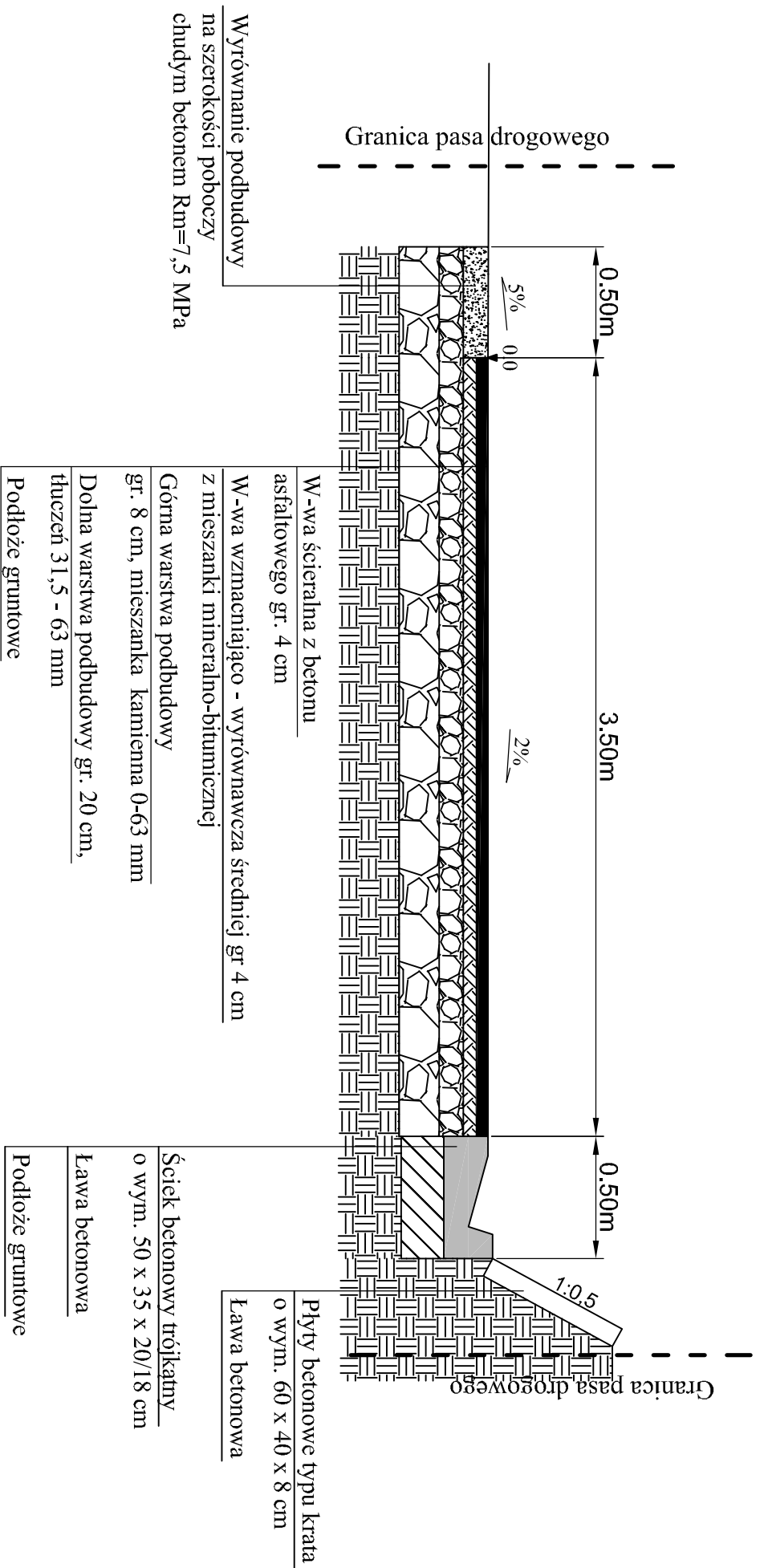
km 0+015 - 0+602

STAN ISTNIEJĄCY



km 0+015 - 0+602

STAN PO PRZEBUDOWIE



Nazwa obiektu:	"PRZEBUDOWA DROGI WEWNĘTRZNEJ (DOJAZDOWEJ DO GRUNTÓW ROLNYCH) ŚLADÓW - GIEBUŁTÓW W KM 0+000 - 0+803 "				
Inwestor:	GMINA ŚLABOSZÓW	Data:	STYCZEŃ 2022	BRANŻA DROGOWA	RYS. NR 4
Adres obiektu:	DZIAŁKA EWIDENCYJNA NR 419/1 OBRĘB ŚLADÓW , JEDNOSTKA EWIDENCYJNA ŚLABOSZÓW	Przedmiot i skala rysunku:	PRZEKRÓJ KONSTRUKCYJNY W KM 0+015 - 0+602 SKALA 1: 25		
Projektowała :	mgr inż. Monika Pieczara	Sprawdził :	inż. Krzysztof Szarek	Podpis:	