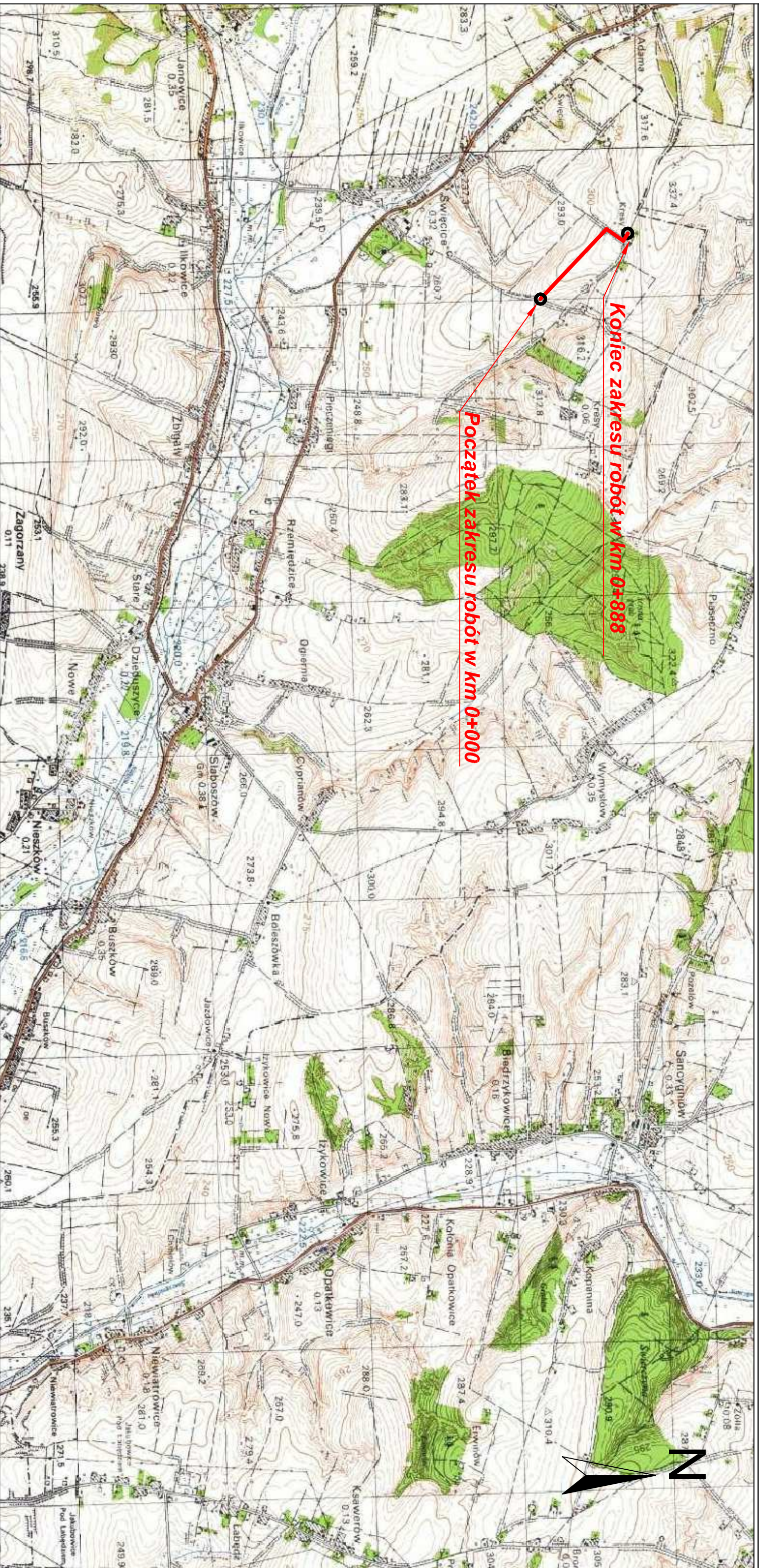


ORIENTACJA

SKALA 1 : 25 000

PRZEBUDOWA DROGI WEWNĘTRZNEJ DZ. NR EWID. 607, 618, 664/1 OD KM 0+000 DO KM 0+888
W MIEJSCOWOŚCI ŚWIĘCICE



Gmina: ŚLABOSZÓW
Powiat: MIECHOWSKI
Województwo: MAŁOPOLSKIE

Nazwa obiektu:	"PRZEBUDOWA DROGI WEWNĘTRZNEJ DZ. NR EWID. 607, 618, 664/1 OD KM 0+000 DO KM 0+888 W MIEJSCOWOŚCI ŚWIĘCICE"		
Investor:	GNINA ŚLABOSZÓW	Data:	KWIECIEŃ 2022
Adres obiektu:	DZIAŁKA EWIDENCYJNA NR 607, 618, 664/1 OBRĘB ŚWIĘCICE, JEDNOSTKA EWIDENCYJNA ŚLABOSZÓW	Projektowała:	mgr inż. Monika Peczara
		Przedmiot i skala rysunku:	ORIENTACJA SKALA 1 : 25 000
		Projektowała:	mgr inż. Monika Peczara
		Podpis:	
		BRANŻA DROGOWA	RYŚ. NR 1