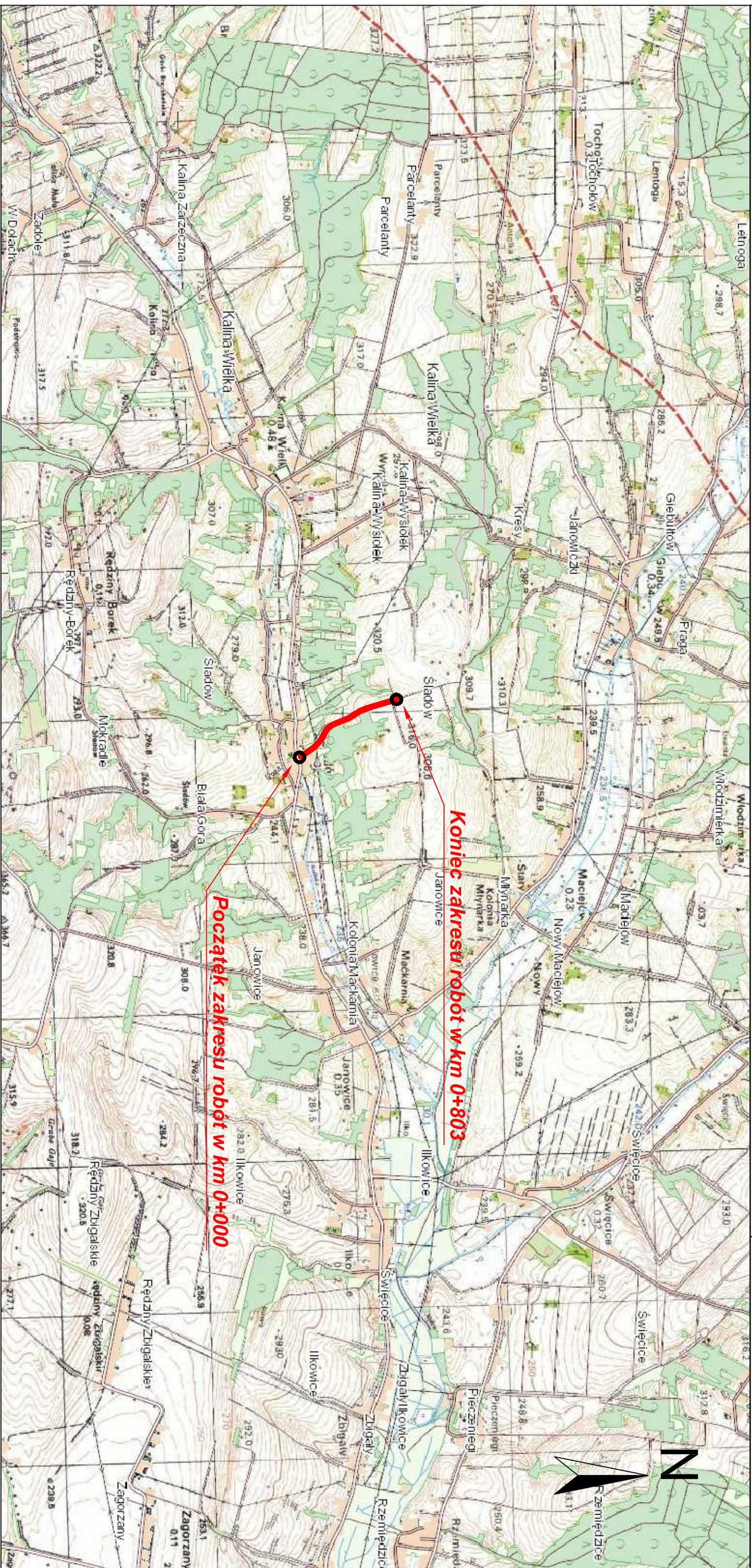


ORIENTACJA

SKALA 1 : 25 000

PRZEBUDOWA DROGI WEWNĘTRZNEJ (DOJAZDOWEJ DO GRUNTÓW ROLNYCH) ŚLADÓW - GIEBUŁTÓW W KM 0+000 - 0+803



Gmina: ŚLABOSZÓW
Powiat: MIECHOWSKI
Województwo: MAŁOPOLSKIE

Nazwa obiektu:	"PRZEBUDOWA DROGI WEWNĘTRZNEJ (DOJAZDOWEJ DO GRUNTÓW ROLNYCH) ŚLADÓW - GIEBUŁTÓW W KM 0+000 - 0+803"		
Investor:	GMINA ŚLABOSZÓW		
Adres obiektu:	DZIAŁKA EVIDENCYJNA NR 419/1 OBRĘB ŚLADÓW , JEDNOSTKA EVIDENCYJNA ŚLABOSZÓW		
Projektowała :	mgr inż. Monika Pieczara	Podpis:	
Data:	STYCZEŃ 2022	Przedmiot i skala rysunku:	ORIENTACJA SKALA 1 : 25 000
Sprawdził:	inż. Krzysztof Szarek	Podpis:	
		BRANŻA DROGOWA	RYS. NR 1