

STUDIUM UWARUNKOWAŃ I KIERUNKÓW ZAGOSPODAROWANIA PRZESTRZENNEGO GMINY ŚLABOSZÓW

KIERUNKI ZAGOSPODAROWANIA PRZESTRZENNEGO GMINY

Załącznik nr 3 do Uchwały Nr
Rady Gminy Ślaboszów z dnia

Skala 1:10 000
500 0 500 1 000 1 500 m

STUDIUM UWARUNKOWAŃ I KIERUNKÓW ZAGOSPODAROWANIA PRZESTRZENNEGO GMINY ŚLABOSZÓW	
KIERUNKI ZAGOSPODAROWANIA PRZESTRZENNEGO GMINY	
Załącznik nr 3 do Uchwały Nr	Data: 11.10.2023
Wzrost: 1,70 m	Data: 11.10.2023
Zespół projektowy: mgr inż. Andrzej Kozłowski mgr inż. Andrzej Kozłowski mgr inż. Andrzej Kozłowski	
WYTYCZAJĄCY: mgr inż. Andrzej Kozłowski mgr inż. Andrzej Kozłowski mgr inż. Andrzej Kozłowski	
WYKONAWCA: IRRIR	

Kształtowanie systemu zabudowy

Strefa I - koncentracji zainwestowania, zurbanizowana i potencjalnego rozwoju urbanizacji

- obszary kształtowania zabudowy wielorodzinnej w Dziaduszycach (MW)
- obszary zabudowy mieszanej, wielofunkcyjnej (MM, MM1)
- obszary rozwoju zabudowy mieszkaniowej i mieszkaniowo-usługowej (MN/MU)
- obszary zabudowy i rozwoju aktywności gospodarczej (U1, U2)
- obszary zabudowy i rozwoju usług publicznych (UP)
- obszary zabudowy i rozwoju usług związanych ze sportem, turystyką i czynnym wypoczynkiem (US)
- obszary usług i rozwoju usług związanych z kultem religijnym (UK)
- obszary zabudowy i rozwoju wielofunkcyjnych usług, przemysłu, wytwórczości, składowania (PU)
- zespóły dworsko-parkowe, tereny zieleni urządzonej (ZP)
- cementarze (ZC)
- obszary rozwoju usług towarzyszących trasom komunikacyjnym, obsługi komunikacji samochodowej, parkingi (KP)
- drogi publiczne powiatowe (KDZ)
- drogi publiczne gminne (KDZ, KDL, KDD)
- drogi wewnętrzne (KDW)
- obszary infrastruktury technicznej (IT)

Strefa II - gospodarki rolnej, z towarzyszącym osadnictwem w ramach zabudowy zagrodowej i obsługi rolniczej przestrzeni produkcyjnej

- obszary zabudowy zagrodowej zlokalizowane w terenach rolnych (RM)
- obszary produkcji rolnej zlokalizowane w terenach rolnych (RU)
- obszary rolne z dopuszczeniem obiektów produkcji rolnej (RT)

Strefa III - przyrodniczo-krajobrazowa, chroniona przed urbanizacją

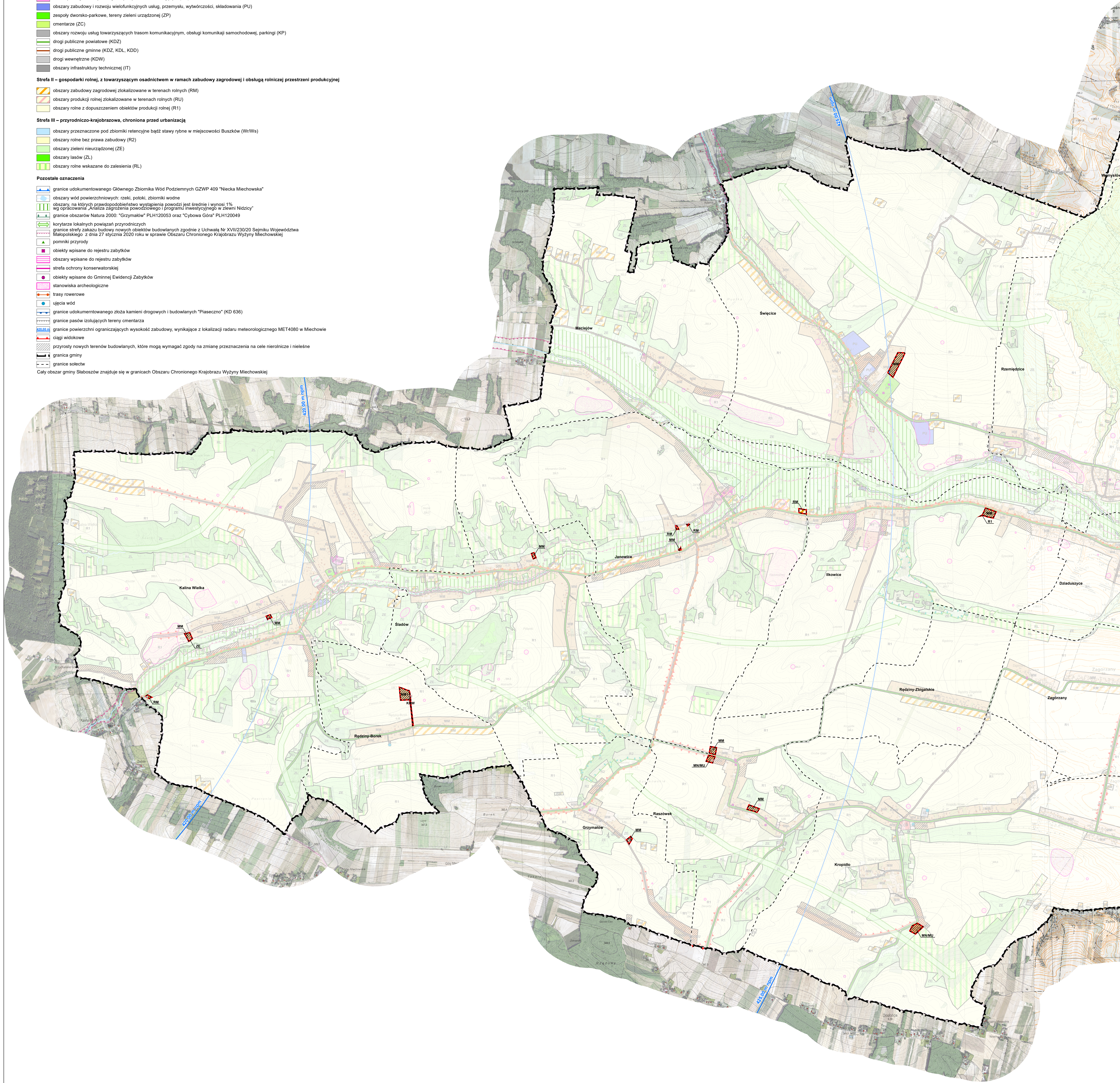
- obszary przeznaczone pod zbiorniki retencyjne bądź stawy rybne w miejscowości Buszków (W/Ws)
- obszary rolne bez prawa zabudowy (R2)
- obszary zieleni nieurządzonej (ZE)
- obszary lasów (ZL)
- obszary rolne wskazane do zalesienia (RL)

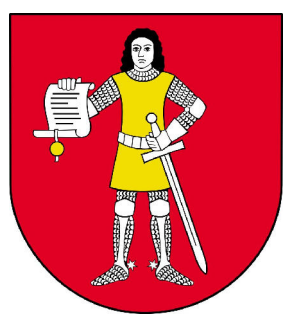
Pozostałe oznaczenia

- granice udokumentowanego Głównego Zbiornika Wód Podziemnych GZWP 409 "Niecka Miechowska"
- obszary wód powierzchniowych: rzeki, potoki, zbiorniki wodne
- obszary, na których prawdopodobieństwo wystąpienia powodzi jest średnie i wynosi 1% w granicach "Aktualizacji zagrożenia powodziowego i programu inwestycyjnego w zlewni Nidzicy"
- granice obszarów Natura 2000: "Grzymałów" PLH120053 oraz "Cytowa Góra" PLH120049
- korytarze lokalnych powiązań przyrodniczych
- granice strefy zakazu budowy nowych obiektów budowlanych zgodnie z Uchwałą Nr XVII/230/20 Sejmiku Województwa Małopolskiego z dnia 27 stycznia 2020 roku w sprawie Obszaru Chronionego Krajobrazu Wyżyny Miechowskiej
- pomniki przyrody
- obiekty wpisane do rejestru zabytków
- obszary wpisane do rejestru zabytków
- strefa ochrony konserwatorskiej
- obiekty wpisane do Gminnej Ewidencji Zabytków
- stanowiska archeologiczne
- trasy rowerowe
- ujęcia wód
- granice udokumentowanego złoża kamieni drogowych i budowlanych "Piaseczno" (KD 636)
- granice pasów izolujących tereny omentarza
- granice powierzchni ograniczających wysokość zabudowy, wynikające z lokalizacji radaru meteorologicznego MET4080 w Miechowie
- ciągi widokowe
- przystosy nowych terenów budowlanych, które mogą wymagać zgody na zmianę przeznaczenia na cele nierolnicze i nieleśne
- granica gminy
- granice sołectw

Cały obszar gminy Ślaboszów znajduje się w granicach Obszaru Chronionego Krajobrazu Wyżyny Miechowskiej

--- granica obszarów objętych drugim wyłączeniem do publicznego użytku, dla których sposób zagospodarowania przestrzennego ulega zmianie w wyniku rozpatrzenia uwag skrajnych do projektu Studium podczas pierwszego wyłączenia



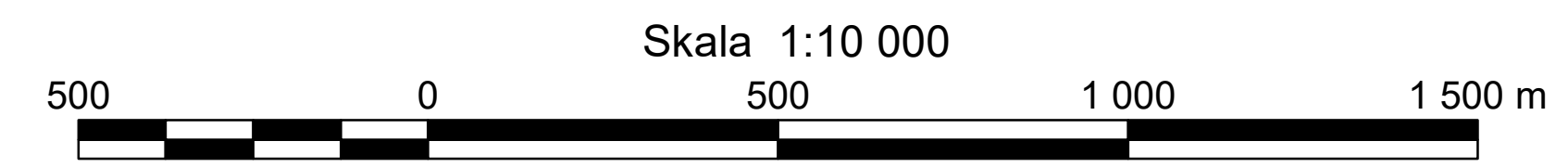


STUDIUM UWARUNKWAŃ I KIERUNKÓW ZAGOSPODAROWANIA PRZESTRZENNEGO GMINY SŁABOSZÓW

KIERUNKI ZAGOSPODAROWANIA PRZESTRZENNEGO GMINY

Załącznik nr 3 do Uchwały Nr
Rady Gminy Słaboszów z dnia

STUDIUM UWARUNKWAŃ I KIERUNKÓW ZAGOSPODAROWANIA PRZESTRZENNEGO GMINY SŁABOSZÓW		Data: 11.10.2015	
KIERUNKI ZAGOSPODAROWANIA PRZESTRZENNEGO GMINY		Data: 03.09.2015	
Załącznik nr 3 do Uchwały Nr		Data: 03.09.2015	
Zawód i imię autora: mgr inż. Andrzej Milewski, mgr inż. Marek Kujawa, mgr inż. Jacek Płocinski, mgr inż. Andrzej Wójcik		Data: 03.09.2015	
Zamawiający: Gmina Słaboszów, ul. Wolności 10, 25-100 Słaboszów, tel. 22 738 50 00, fax 22 738 50 01, e-mail: biuro@gmina-slabszow.pl		Data: 03.09.2015	
Wykonawca: IRMIR, ul. Wolności 10, 25-100 Słaboszów, tel. 22 738 50 00, fax 22 738 50 01, e-mail: biuro@gmina-slabszow.pl		Data: 03.09.2015	



STREFY KSZTAŁTOWANIA POLITYKI PRZESTRZENNEJ



STREFY KSZTAŁTOWANIA POLITYKI PRZESTRZENNEJ

- strefa I - koncentracji zamieszkania
- strefa II - gospodarki rolnej
- strefa III - przyrodniczo-krajobrazowa

Pozostałe oznaczenia

- granica gminy
- granice sołectw
- podstawowy układ komunikacyjny

