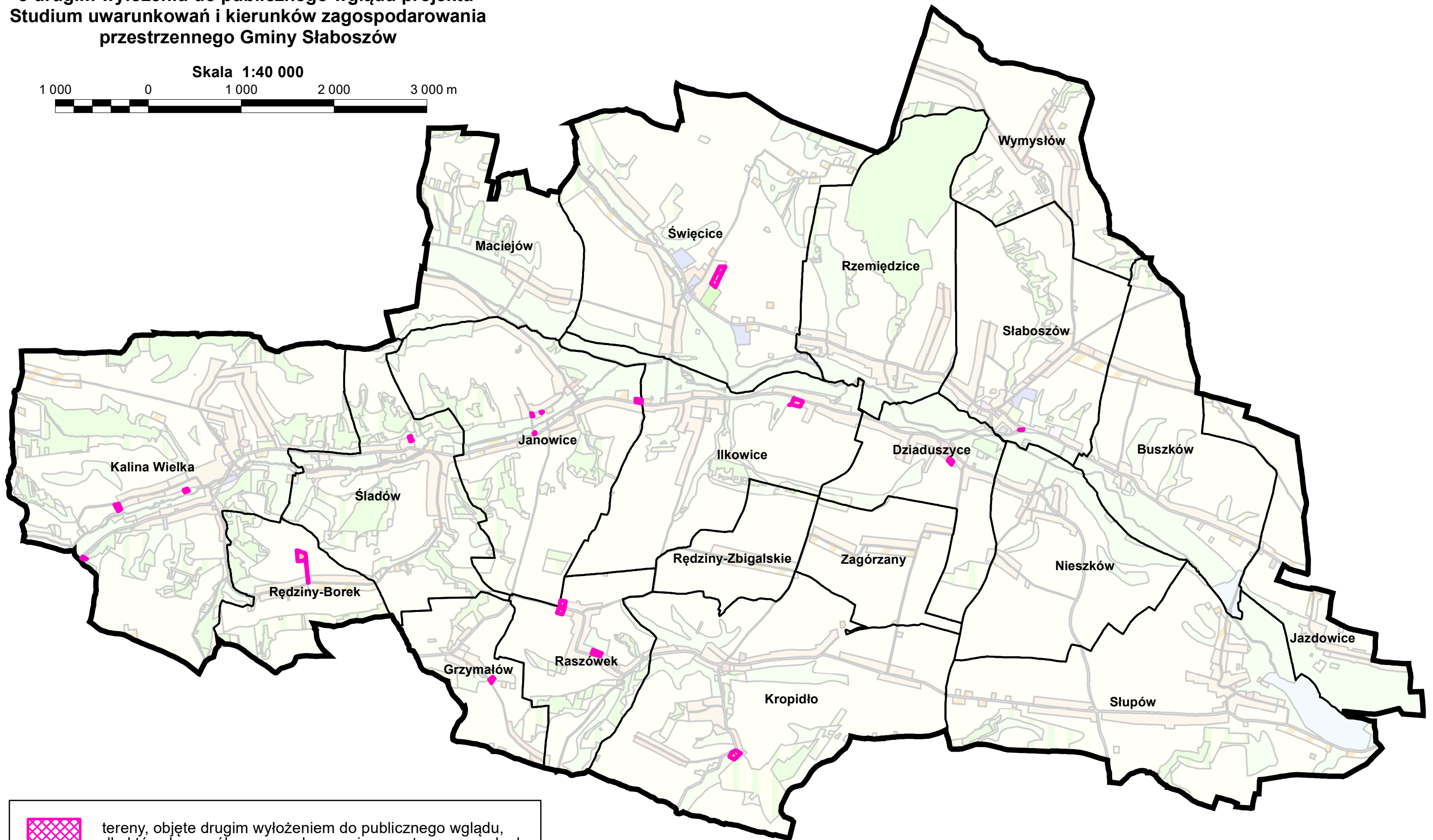
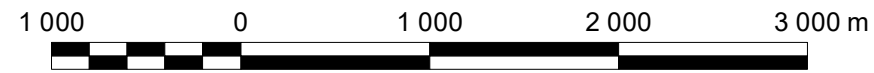


**ZAŁĄCZNIK GRAFICZNY DO
OGŁOSZENIA / OBWIESZCZENIA
o drugim wyłożeniu do publicznego wglądu projektu
Studium uwarunkowań i kierunków zagospodarowania
przestrzennego Gminy Słaboszów**

Skala 1:40 000



tereny, objęte drugim wyłożeniem do publicznego wglądu,
dla których sposób zagospodarowania przestrzennego uległ
zmianie w wyniku rozpatrzenia uwag złożonych do projektu
Studium podczas pierwszego wyłożenia